

# セラシート

アルミ箔に非加硫ブチルゴムを複合した防水・防湿シートです。感圧接着性にすぐれ、隙間に貼り付けて雨漏りや漏水を防ぎ、水分や湿気、ダストなどをシャットアウトします。

## < 特徴 >

1. **耐久性** 表面材は光沢を有するアルミ箔（厚さ100μ）、粘着性を持った防水層は、合成ゴムの中でも特に耐久性にすぐれたブチルゴムです。氷点下20℃でも可撓性を失わず、120℃の高温下でもダレをおこしません。
2. **接着性** 清浄な平滑面であれば殆どの下地によく接着します。しかも接着性は、時間の経過とともに向上していきます。また、下地の動きにも追従でき曲面にもよくなじんで施工できます。
3. **施工性** 離型紙をめくりながら、粘着ゴム面を強く押さえつけるだけで接着します。加熱の必要もなく特別な下地の場合を除いては、プライマーは不要で、施工は非常に簡単です。
4. **塗装仕上げ** 着色仕上げする場合は、表面のアルミ箔と付着性に優れるセラックス#1000AL・#7000を塗ることができます。貼り付けたあと全体を塗装仕上げするのに好適です。

**<用途>** ・遮音壁や金属性屋根材 ・タンクなどの補修 ・橋脚・柱の基部の防錆 ・防水補助部材

## < 製品仕様 >

品番		幅 (mm)	厚さ (mm)	長さ (m)
標準品	セラシート 1000	1000	0.7	20
裁断受注品	セラシート 500	500	0.7	20
	セラシート 200	200	0.7	20

## セラシート



※送料は、別途いただきます。

< 注意 > 製品は、直射日光が当たらない屋内で保管してください。

項目	特性値	備考	
引張強さ	Mpa	2.65	アルミ箔の材料強度
伸び	%	300	粘着ゴムの伸び
常態接着力	N/25mm		JIS-Z-0237
アルミ板		31.9	180° 引きはがし粘着力
亜鉛引き鉄板		31.9	引きはがし速度 : 300mm/min
カラー鋼板		31.8	測定温度 : 23℃
フレキシブルボード	31		
水蒸気透過率	g/m <sup>2</sup> ・24hrs	0	JIS-Z-0208 (カップ法)
耐候性	外観異常なし	サンシャインウイザオマター2,000hrs	
耐熱性	ズレなし	100℃X1週間垂直保持	
乾湿熱繰り返し試験	外観異常なし	80℃熱風1時間・常温シャワー30分 200サイクル繰り返し	

## < 施工方法 >

- (1) 下地についている埃、錆、油汚れ、水分などは接着性を著しく阻害します。丁寧に取り除いてください。
- (2) セラシートを巻出し、必要な長さに裁断します。裏面の離形紙を5~10cm程度めくって所定の位置に貼り付け、空気を巻き込まないように引っ張りながら順次貼り付けていきます。
- (3) 貼り付けた後、よく押さえるかどうかで接着性に大きな差ができます。ゴムローラーなどを使って丁寧に押さえてください。
- (4) エフロの発生や粗雑で脆弱な接着面に貼り付ける場合は、あらかじめ下地処理が必要です。ご相談ください。

## < 塗装仕上げについて >

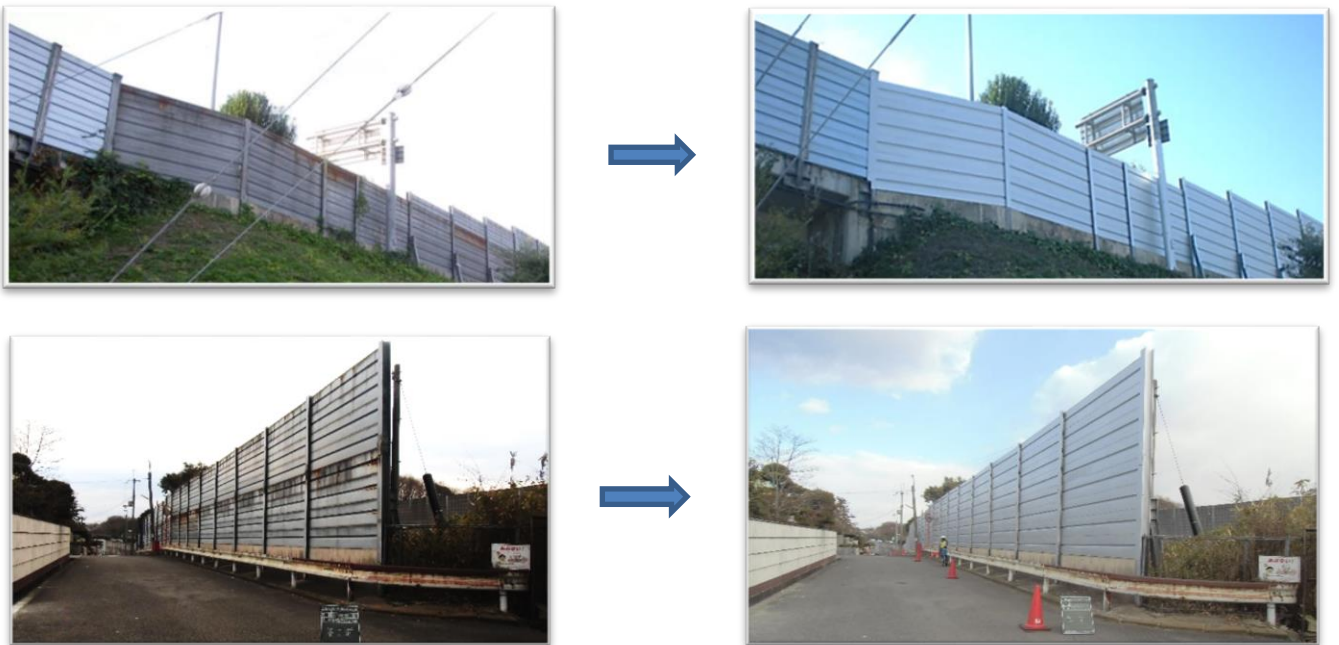
- (1) セラシートの表面（アルミ箔）の塗装は、セラマックス#1000AL・#7000。
- (2) セラシートの周辺部の防錆補強塗装は、セラマックス#1000AL・#2000・#7000。

## 遮音壁補修費用比較

### ①セラシート [亜鉛めっき 穴あき補修]



### ②セラマックス#1000AL [亜鉛めっき塗替え補修]



取替えサイクルを延ばす事が長期のコストカットに大きく寄与する

**No.1 早期塗替え補修**

