

工事写真帳

工事箇所

東大阪線 法円坂出口6

セラマックスFT70(塗るゴム施工)

施工

令和 2 年 5 月

工事施工者

阪神高速技術株式会社



No.1

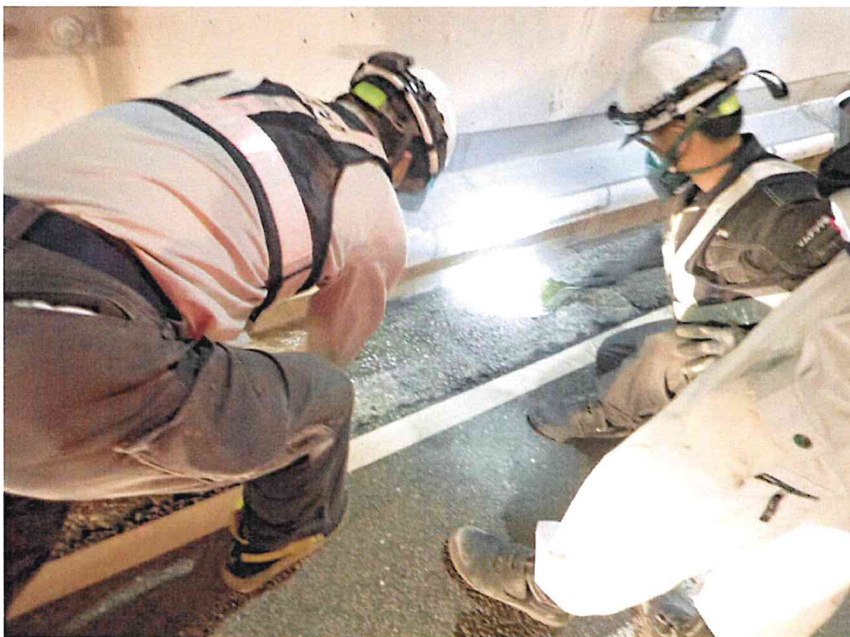
阪神高速道路

東大阪線 法円坂出口6

セラマックスFT70(塗るゴム施工)

コンクリートから水分除去

※前日雨天のため



No.2

阪神高速道路

東大阪線 法円坂出口6

セラマックスFT70(塗るゴム施工)

養生



No.3

阪神高速道路

東大阪線 法円坂出口6

セラマックスFT70(塗るゴム施工)

塗布



No.4

阪神高速道路

東大阪線 法円坂出口6

セラマックスFT70(塗るゴム施工)

塗布面



No.5

阪神高速道路

東大阪線 法円坂出口6

セラマックスFT70(塗るゴム施工)

塗布面

凹凸部



No.6

阪神高速道路

東大阪線 法円坂出口6

セラマックスFT70(塗るゴム施工)

完了



No.7

阪神高速道路

東大阪線 法円坂出口6

セラマックスFT70(塗るゴム施工)

完了