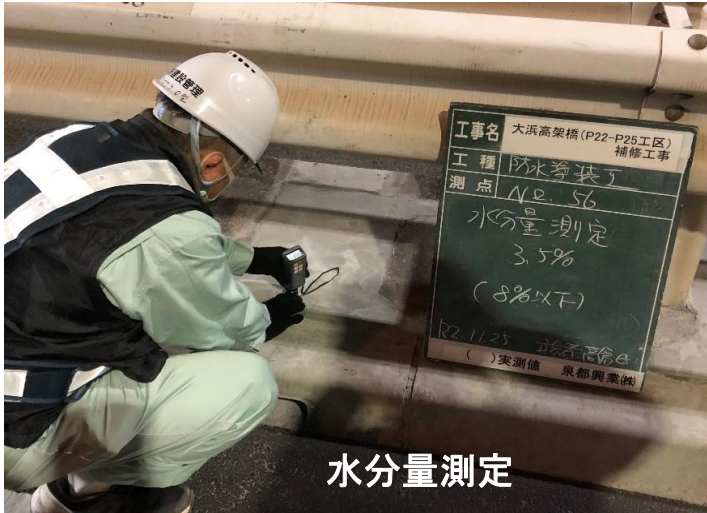


大阪府堺市建設局(発注)
大浜高架橋中央分離帯防水工事

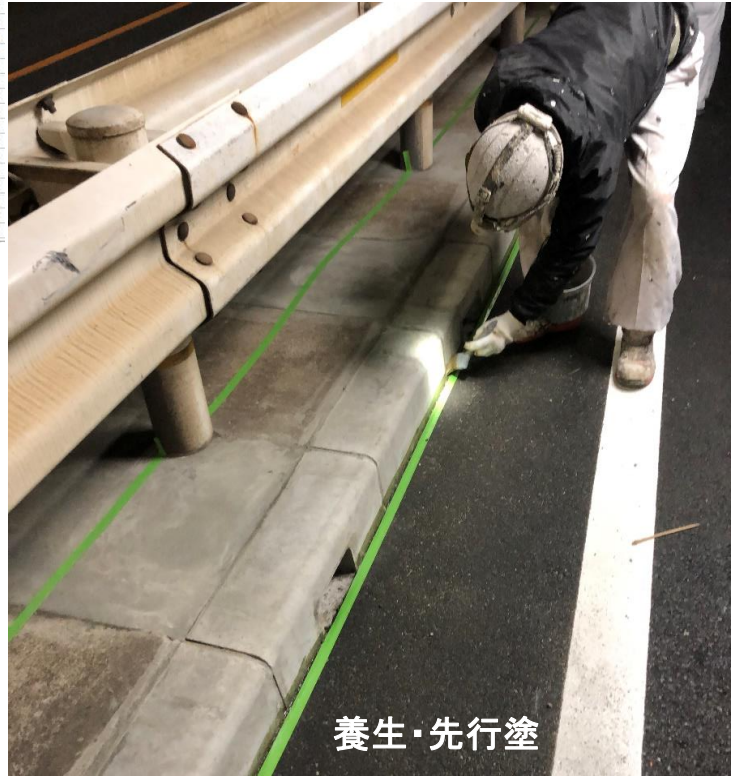


材料検収



工事名	大浜高架橋(P22-P25工区)補修工事
工種	防水塗抹工
測点	N.E. 56
水分量測定	3.5%
	(8%以下)
R2.11.25	品質検査員
()実測値	泉都興業㈱

水分量測定



養生・先行塗



塗装



塗装